

Quiz sur les panneaux pédagogiques

Dans ce petit quiz, tu vas pouvoir tester ta compréhension des panneaux installés tout le long du parcours.

Ce jeu est une occasion parfaite pour s'amuser tout en approfondissant tes connaissances autour de la matière organique.

Amuse-toi à répondre aux questions dans l'ordre des panneaux, et découvre les réponses à la fin du document.

Pour rendre l'expérience plus difficile, essaie de répondre aux questions juste après avoir dépassé le panneau, sans le relire ! Ou si tu es vraiment motivé(e), fais le quiz lors du trajet retour !

Question 1

Qu'est-ce que la matière organique ?

- A) C'est une matière scolaire où l'on étudie les organes du corps humain.
- B) C'est de la matière utilisée pour la fabrication de faux organes en plastique.
- C) C'est de la matière décomposée issue de restes d'organismes vivants comme les plantes, les animaux et les micro-organismes.

Question 2

De quoi est composée la litière de forêt ?

- A) De petits grains de sable (comme la litière de nos chats).
- B) Seulement de terre !
- C) De débris végétaux (feuilles mortes, branches, brindilles...) en train de se décomposer.

Question 3

Saurais-tu retrouver l'intrus caché parmi les décomposeurs du sol ?

A) Fourmis



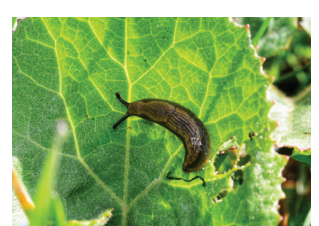
B) Oiseaux



C) Vers de Terre



D) Limaces



Question 4

Vrai ou Faux : Le lichen est utilisé comme bio-indicateur de pollution de l'air.

- A) Vrai
- B) Faux

Question 5

Quelle espèce emblématique vit dans le bois mort ?

- A) La pie grièche
- B) Le lucane cerf-volant
- C) Le crapaud
- D) L'escargot



Question 6

Quelles plantes retrouves-tu dans la prairie ?

A) Marguerite

B) Cactus

C) Rose

D) Véronique petit chène



Question 7

Comment les arbres communiquent-ils entre eux ?

- A) Grâce à un réseau entre des champignons et les racines des arbres.
- B) Grâce à des petits pigeons voyageurs qui volent d'arbre en arbre.
- C) Ils ne communiquent pas entre eux, c'est des bêtises !

Question 8

Comment les mares se forment-elles généralement ?

- A) En plantant des graines de mare dans le sol.
- B) C'est une météorite qui en percutant le sol a laissé un trou.
- C) Grâce à des événements naturels comme des glissements de terrain et l'érosion du sol par l'eau.

Réponses Quiz sur les panneaux pédagogiques

Question 1

Qu'est-ce que la matière organique ?

- A) C'est une matière scolaire où l'on étudie les organes du corps humain.
- B) C'est de la matière utilisée pour la fabrication de faux organes en plastique.
- C) C'est de la matière décomposée issue de restes d'organismes vivants comme les plantes, les animaux et les micro-organismes.

Question 2

De quoi est composée la litière de forêt ?

- A) De petits grains de sable (comme la litière de nos chats).
- B) Seulement de terre !
- C) De débris végétaux (feuilles mortes, branches, brindilles...) en train de se décomposer.

Question 3

Saurais-tu retrouver l'intrus caché parmi les décomposeurs du sol ?

A) Fourmis



B) Oiseaux



C) Vers de Terre



D) Limaces



Question 4

Vrai ou Faux : Le lichen est utilisé comme bio-indicateur de pollution de l'air.

- A) Vrai
- B) Faux

Question 5

Quelle espèce emblématique vit dans le bois mort ?

- A) La pie grièche
- B) Le lucane cerf-volant
- C) Le crapaud
- D) L'escargot



Question 6

Quelles plantes retrouves-tu dans la prairie ?

- A) Marguerite
- B) Cactus
- C) Rose
- D) Véronique petit chêne



Question 7

Comment les arbres communiquent-ils entre eux ?

- A) Grâce à un réseau entre des champignons et les racines des arbres.
- B) Grâce à des petits pigeons voyageurs qui volent d'arbre en arbre.
- C) Ils ne communiquent pas entre eux, c'est des bêtises !

Question 8

Comment les mares se forment-elles généralement ?

- A) En plantant des graines de mare dans le sol.
- B) C'est une météorite qui en percutant le sol a laissé un trou.
- C) Grâce à des évènements naturels comme des glissements de terrain et l'érosion du sol par l'eau.



J'espère que ce
petit questionnaire
t'a plu !